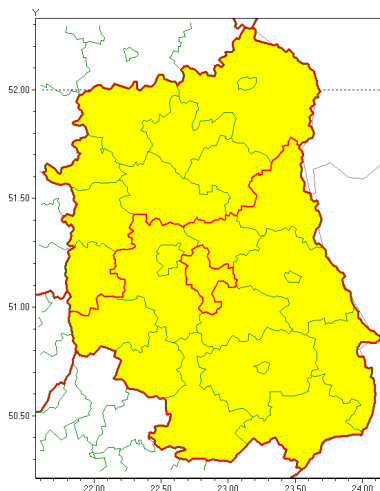




### Zasięg ostrzeżenia w województwie

Burze z gradem



### Ostrzeżenie meteorologiczne Nr 84

<b>Nazwa biura</b>	IMGW-PIB Centralne Biuro Prognoz Meteorologicznych - Wydział w Warszawie
<b>Zjawisko/stopień zagrożenia</b>	Burze z gradem/ 1
<b>Obszar</b>	województwo lubelskie <b>powiat widnicki</b>
<b>Ważność</b>	od godz. 11:00 dnia 16.08.2021 do godz. 23:00 dnia 16.08.2021
<b>Przebieg</b>	Prognozowane są burze, którym miejscami będą towarzyszyć ulewne opady deszczu od 20 mm do 30 mm oraz porywy wiatru do około 90 km/h. Miejscami grad.
<b>Prawdopodobieństwo wystąpienia zjawiska(%)</b>	80%
<b>Uwagi</b>	W ciągu najbliższej nocy (tj. 16/17.08.21) duże prawdopodobieństwo wystąpienia kolejnych niebezpiecznych zjawisk związanych z silnymi opadami deszczu oraz burzami.
<b>Dyrektor synoptyk IMGW-PIB</b>	Dorota Pacocha
<b>Godzina i data wydania</b>	godz. 07:26 dnia 16.08.2021
<b>SMS</b>	IMGW-PIB OSTRZEŻENIE: BURZE Z GRADEM/1 lubelskie/ widnicki od 11:00/16.08 do 23:00/16.08.2021 deszcz 30 mm, grad, porywy 90 km/h.

Opracowanie niniejsze i jego format, jako przedmiot prawa autorskiego podlega ochronie prawnej, zgodnie z przepisami ustawy z dnia 4 lutego 1994r o prawie autorskim i prawach pokrewnych (dz. U. z 2006 r. Nr 90, poz. 631 z późn. zm.).

Wszelkie dalsze udostępnianie, rozpowszechnianie (przedruk, kopiowanie, wiadomości sms) jest dozwolone wyłącznie w formie dosłownej z bezwzględnym wskazaniem źródła informacji tj. IMGW-PIB.