

# PODSTAWOWE KIERUNKI ZMIAN FUNKCJONALNO-PRZESTRZENNYCH OBSZARU REWITALIZACJI

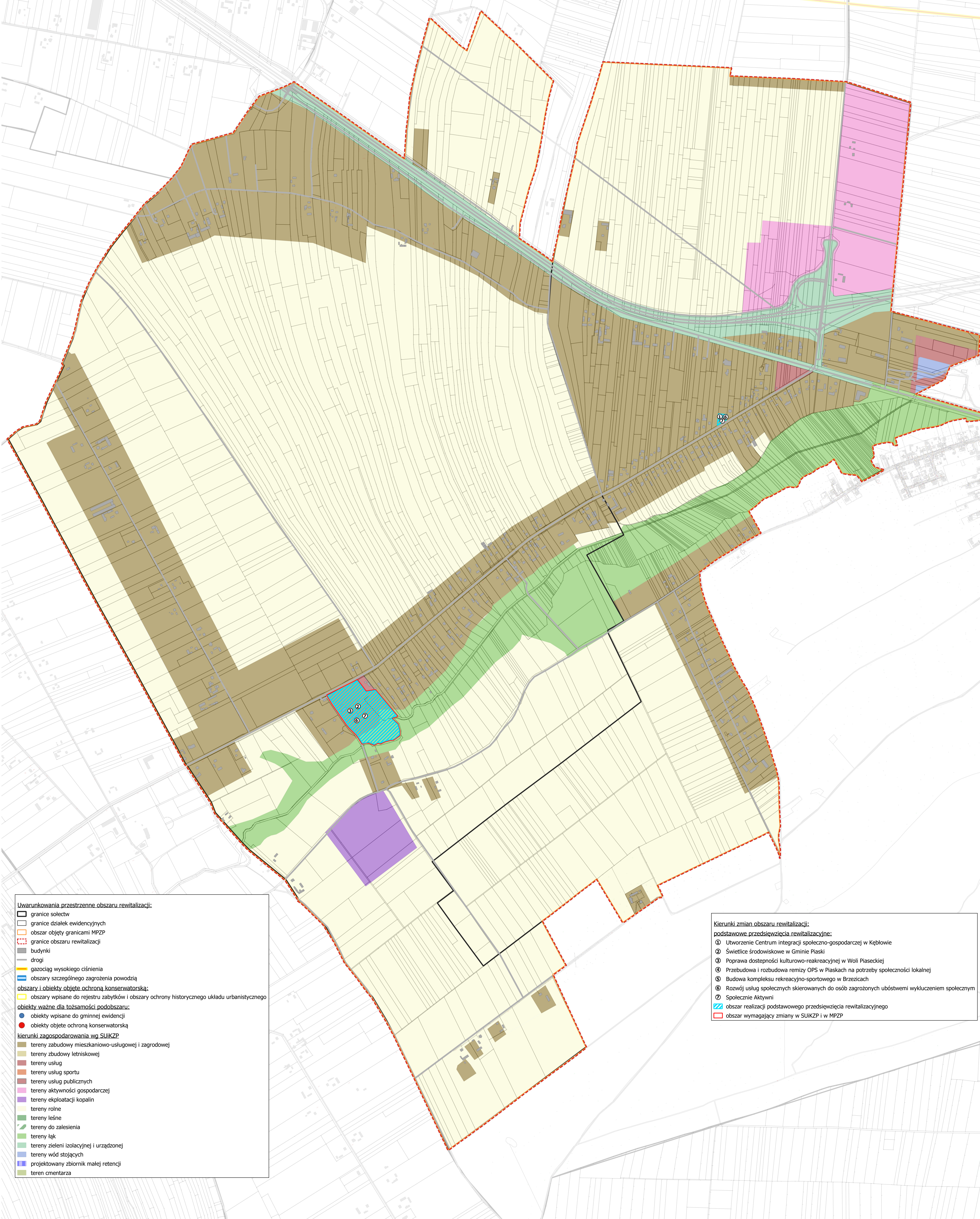
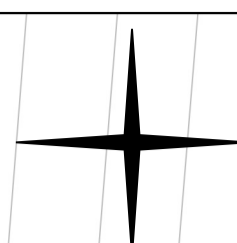
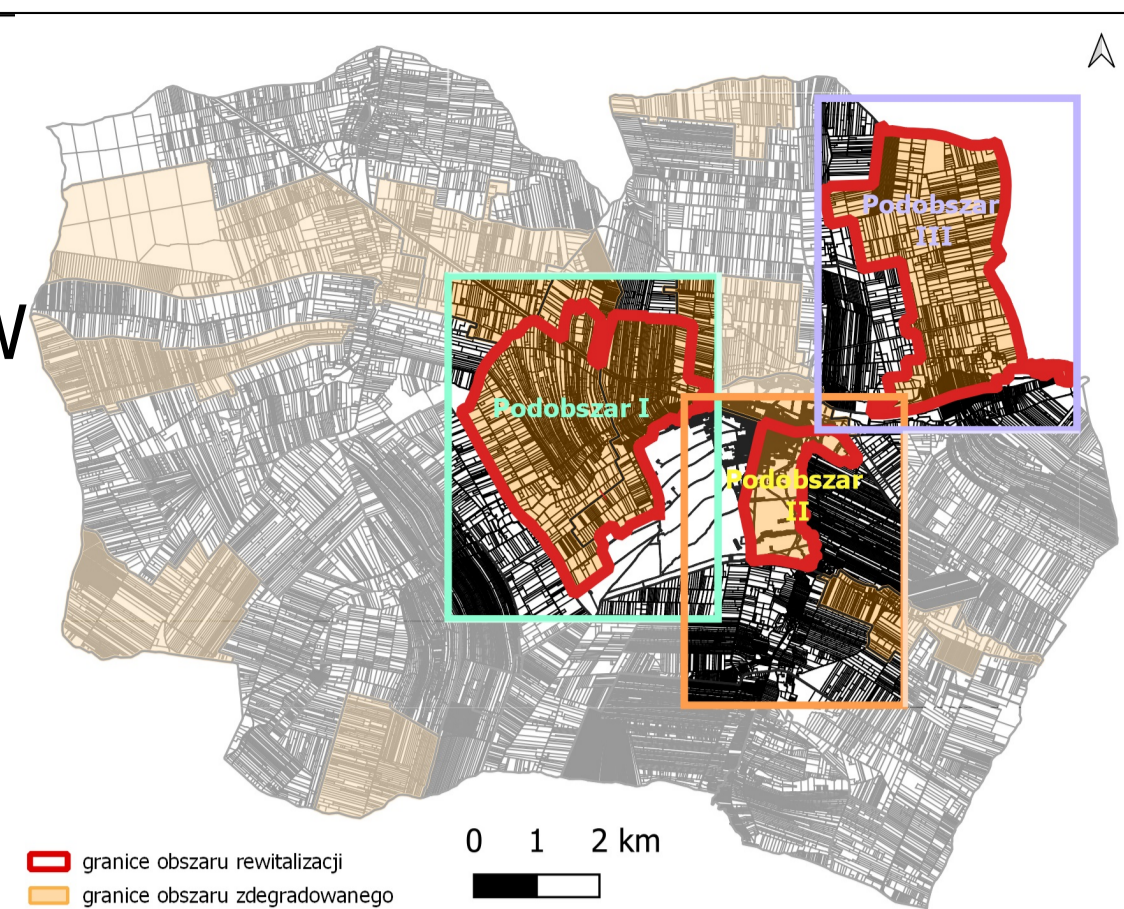
ARKUSZ NR 1  
PODOBSZAR REWITALIZACJI I

SOŁECTWA: WOLA PIASECKA I KĘBLÓW

SKALA 1:5000

0 0,25 0,5 0,75 km

PODKŁAD: MAPA ZASADNICZA



- Uwarunkowania przestrzenne obszaru rewitalizacji:**
- granicz sołectw
  - granicz działek ewidencyjnych
  - obszary objęte granicami MPZP
  - granicz obszaru rewitalizacji
  - budynki
  - drogi
  - gazociąg wysokiego ciśnienia
  - obszary szczególnego zagrożenia powodzią
  - obszary i obiekty objęte ochroną konserwatorską:
  - obszary wpisane do rejestru zabytków i obszary ochrony historycznego układu urbanistycznego
  - obiekty ważne dla tożsamości podobszaru:
  - obiekty wpisane do gminnej ewidencji
  - obiekty objęte ochroną konserwatorską
  - kierunki zagospodarowania wg SUIKZP:**
  - tereny zabudowy mieszkaniowo-usługowej i zagrodowej
  - tereny zabudowy letniskowej
  - tereny usług
  - tereny usług sportu
  - tereny usług publicznych
  - tereny aktywności gospodarczej
  - tereny eksploatacji kopalni
  - tereny rolne
  - tereny leśne
  - tereny do zalesienia
  - tereny łąk
  - tereny zieleni izolacyjnej i urządzonej
  - tereny wód stojących
  - projektowany zbiornik małej retencji
  - teren cmentarza

- Kierunki zmian obszaru rewitalizacji:**
- podstawowe przedsięwzięcia rewitalizacyjne:**
- 1. Utworzenie Centrum integracji społeczno-gospodarczej w Kęblowie
  - 2. Świetlice środowiskowe w Gminie Piaski
  - 3. Poprawa dostępności kulturowo-rekreacyjnej w Woli Piaseckiej
  - 4. Przebudowa i rozbudowa remizy OPS w Piaskach na potrzeby społeczności lokalnej
  - 5. Budowa kompleksu rekreacyjno-sportowego w Brzezicach
  - 6. Rozwój usług społecznych skierowanych do osób zagrożonych ubóstwem i wykluczeniem społecznym
  - 7. Społecznie Aktywni
- Obszar realizacji podstawowego przedsięwzięcia rewitalizacyjnego (niebieski hatching)
- Obszar wymagający zmiany w SUIKZP i w MPZP (czerwona kropka)

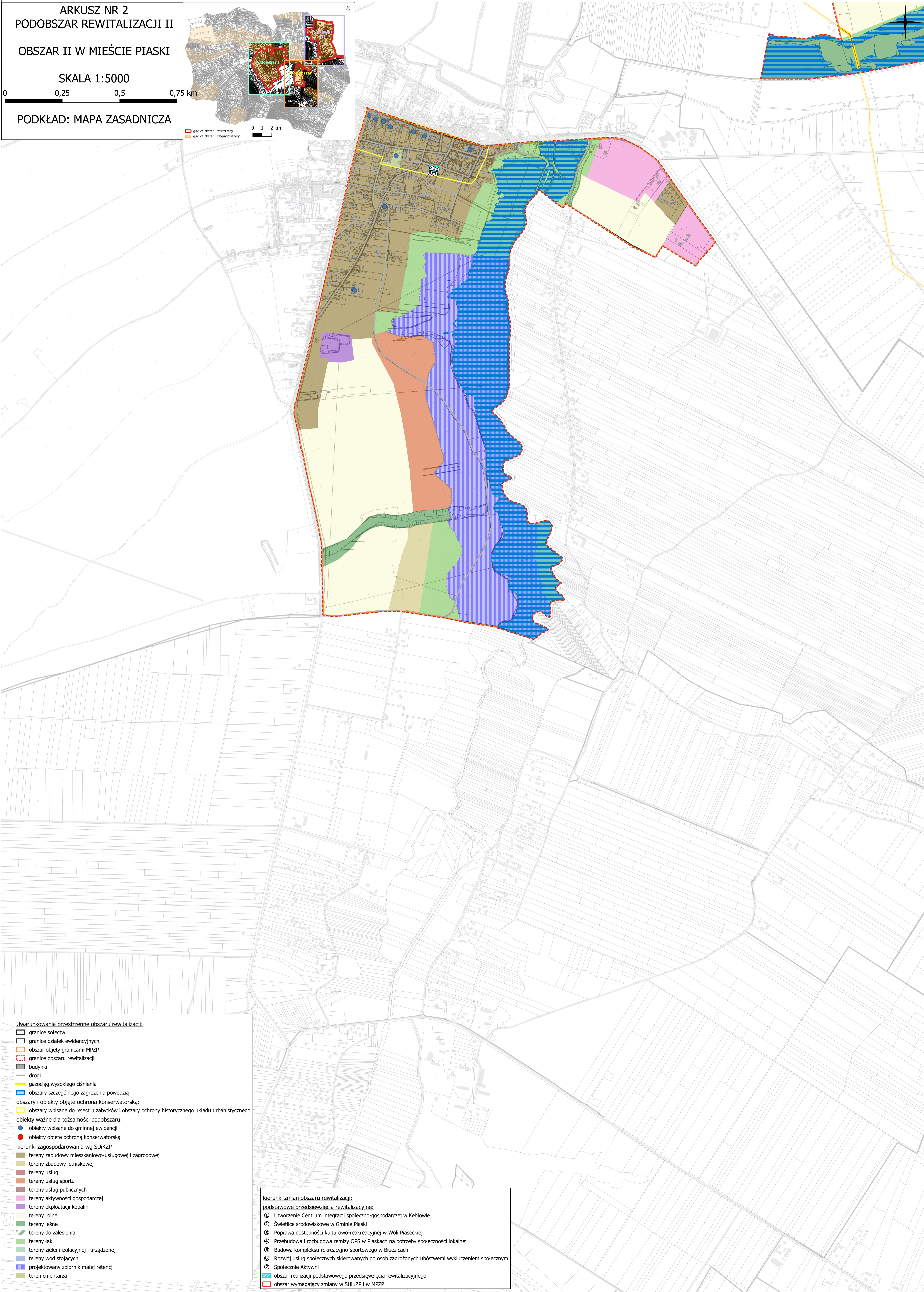
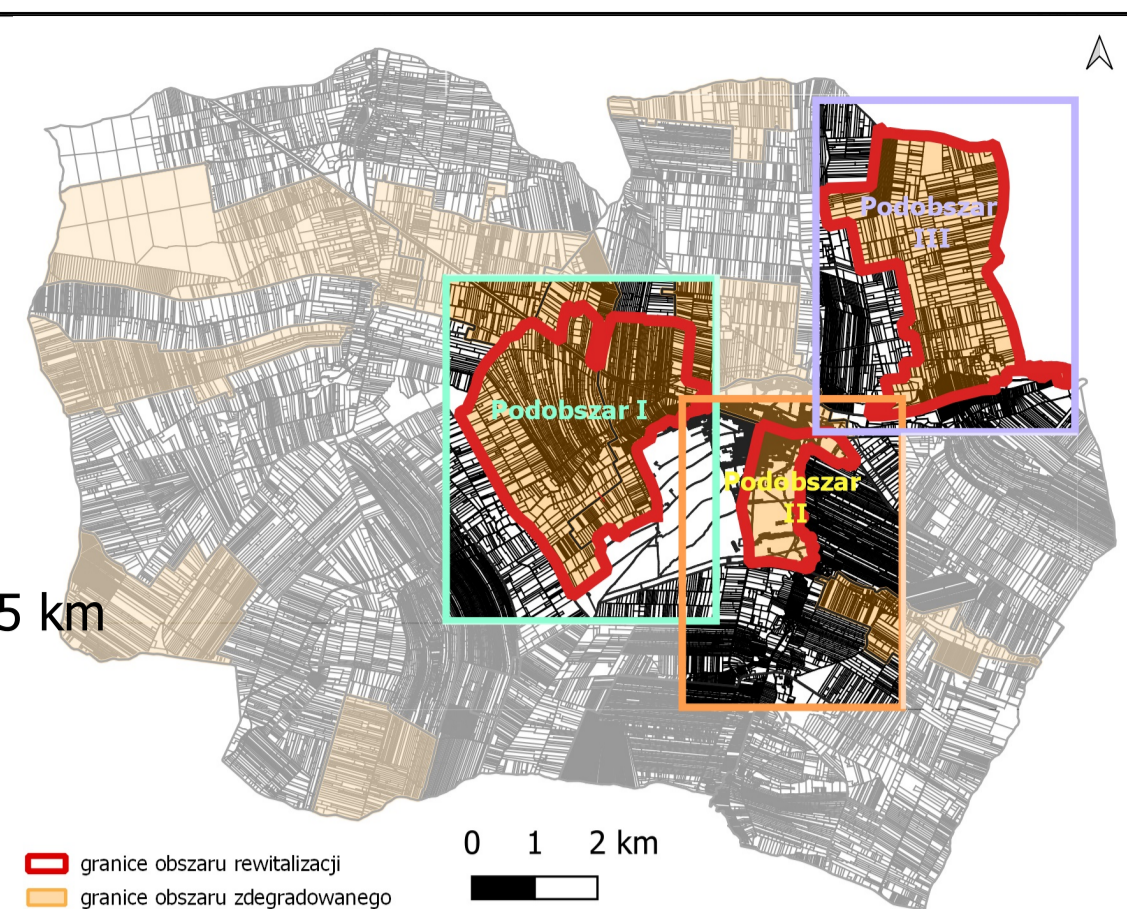
# PODSTAWOWE KIERUNKI ZMIAN FUNKCJONALNO-PRZESTRZENNYCH OBSZARU REWITALIZACJI

ARKUSZ NR 2  
PODOBZAR REWITALIZACJI II  
OBSZAR II W MIEŚCIE PIASKI

SKALA 1:5000

0 0,25 0,5 0,75 km

PODKŁAD: MAPA ZASADNICZA



## Uwarunkowania przestrzenne obszaru rewitalizacji:

- granicz sołectw
- granicz działek ewidencyjnych
- obszar objęty granicami MPZP
- granicz obszaru rewitalizacji
- budynki
- drogi
- gazociąg wysokiego ciśnienia
- obszary szczególnego zagrożenia powodzią
- obszary i obiekty objęte ochroną konserwatorską:
  - obszary wpisane do rejestru zabytków i obszary ochrony historycznego układu urbanistycznego
- obiekty ważne dla tożsamości podobszaru:
  - obiekty wpisane do gminnej ewidencji
  - obiekty objęte ochroną konserwatorską
- kierunki zagospodarowania wg SUJKZP:
  - tereny zabudowy mieszkaniowo-usługowej i zagrodowej
  - tereny zabudowy letniskowej
  - tereny usług
  - tereny usług sportu
  - tereny usług publicznych
  - tereny aktywności gospodarczej
  - tereny eksploatacji kopalni
  - tereny rolne
  - tereny leśne
  - tereny do zalesienia
  - tereny łąk
  - tereny zieleni izolacyjnej i urządzonej
  - tereny wód stojących
  - projektowany zbiornik małej retencji
  - teren cmentarza

## Kierunki zmian obszaru rewitalizacji:

### podstawowe przedsięwzięcia rewitalizacyjne:

- 1 Utworzenie Centrum integracji społeczno-gospodarczej w Kębłowie
  - 2 Świetlice środowiskowe w Gminie Piaski
  - 3 Poprawa dostępności kulturowo-rekreacyjnej w Woli Piaseckiej
  - 4 Przebudowa i rozbudowa remizy OPS w Piaskach na potrzeby społeczności lokalnej
  - 5 Budowa kompleksu rekreacyjno-sportowego w Brzezicach
  - 6 Rozwój usług społecznych skierowanych do osób zagrożonych ubóstwem i wykluczeniem społecznym
  - 7 Społecznie Aktywni
- obszar realizacji podstawowego przedsięwzięcia rewitalizacyjnego  
obszar wymagający zmiany w SUJKZP i w MPZP

# PODSTAWOWE KIERUNKI ZMIAN FUNKCJONALNO-PRZESTRZENNYCH OBSZARU REWITALIZACJI

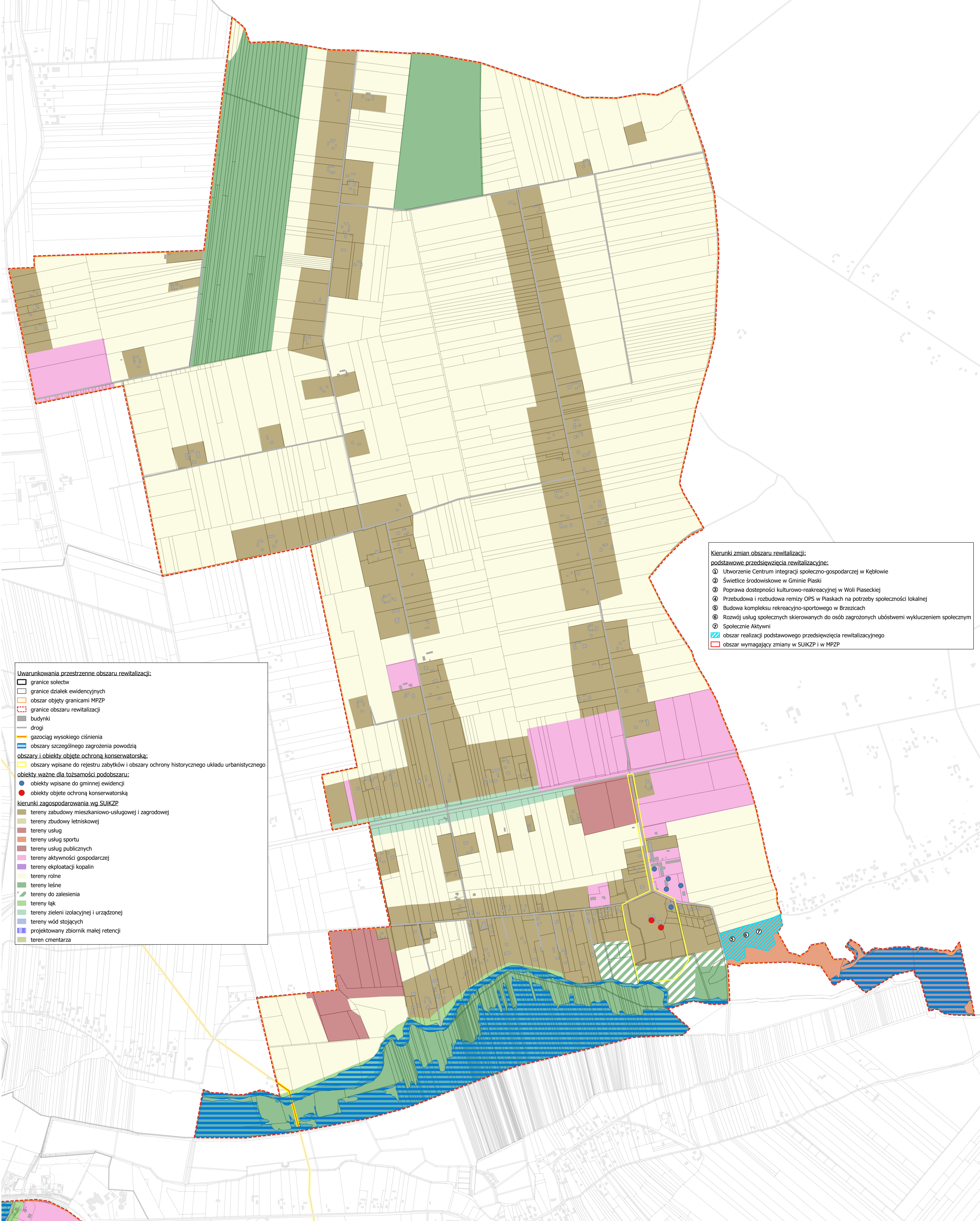
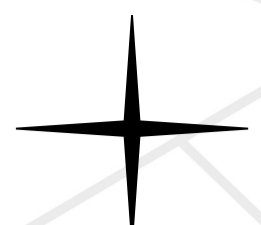
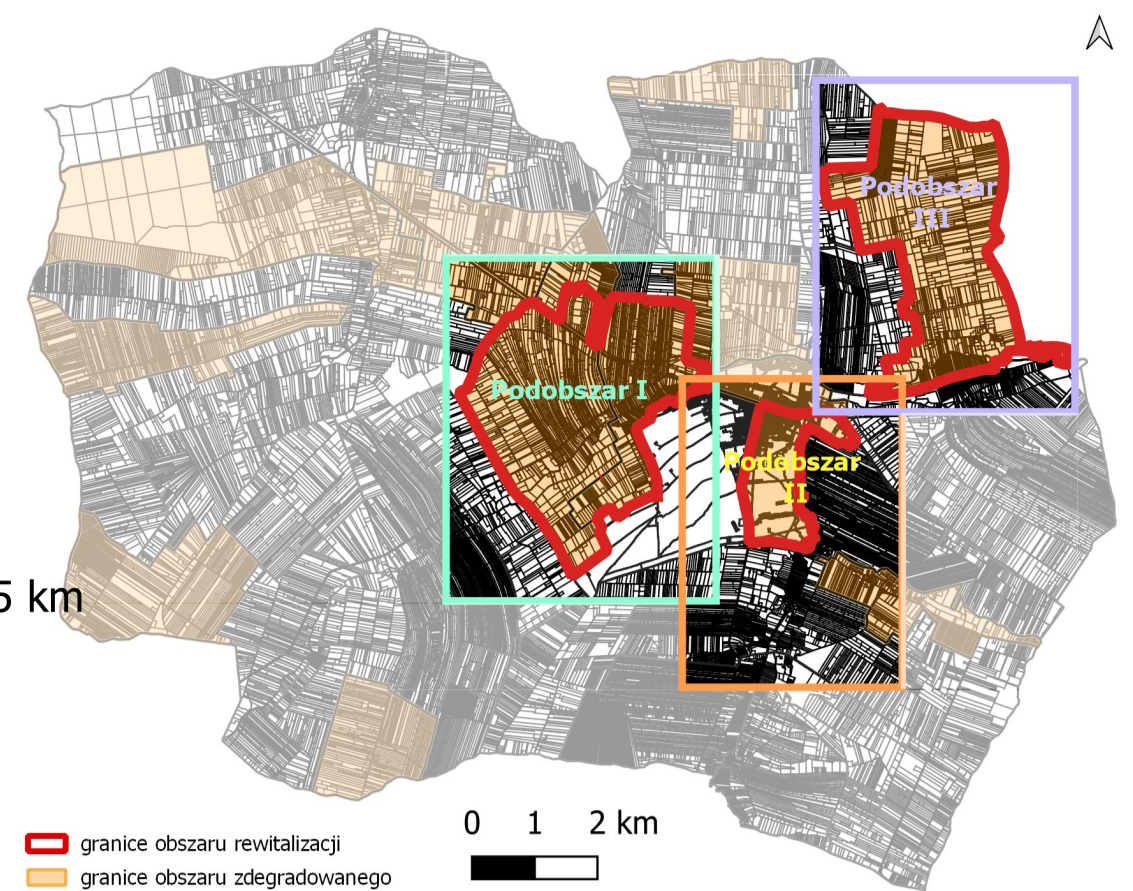
ARKUSZ NR 3  
PODOBSZAR REWITALIZACJI III

SOŁECTWO BRZEZICE

SKALA 1:5000

0 0,25 0,5 0,75 km

PODKŁAD: MAPA ZASADNICZA



## Uwarunkowania przestrzenne obszaru rewitalizacji:

- granicz sołectw
- granicz działek ewidencyjnych
- obszar objęty granicami MPZP
- granice obszaru rewitalizacji
- budynki
- drogi
- gazociąg wysokiego ciśnienia
- obszary szczególnego zagrożenia powodzią
- obszary i obiekty objęte ochroną konserwatorską:
- obszary wpisane do rejestru zabytków i obszary ochrony historycznego układu urbanistycznego
- obiekty ważne dla tożsamości podobszaru:
- obiekty wpisane do gminnej ewidencji
- obiekty objęte ochroną konserwatorską
- kierunki zagospodarowania wg SUJKZP
- tereny zabudowy mieszkaniowo-usługowej i zagrodowej
- tereny zabudowy letniskowej
- tereny usług
- tereny usług sportu
- tereny usług publicznych
- tereny aktywności gospodarczej
- tereny eksploatacji kopalin
- tereny rolne
- tereny leśne
- tereny do zalesienia
- tereny łąk
- tereny zieleni izolacyjnej i urządzonej
- tereny wód stojących
- projektowany zbiornik małej retencji
- teren cmentarza

## Kierunki zmian obszaru rewitalizacji:

### podstawowe przedsięwzięcia rewitalizacyjne:

- 1 Utworzenie Centrum integracji społeczno-gospodarczej w Kębłowie
  - 2 Świetlice środowiskowe w Gminie Piaski
  - 3 Poprawa dostępności kulturowo-reakcyjnej w Woli Piaseckiej
  - 4 Przebudowa i rozbudowa remizy OPS w Piaskach na potrzeby społeczności lokalnej
  - 5 Budowa kompleksu rekreacyjno-sportowego w Brzezicach
  - 6 Rozwój usług społecznych skierowanych do osób zagrożonych ubóstwem wykluczeniem społecznym
  - 7 Społecznie Aktywni
- obszar realizacji podstawowego przedsięwzięcia rewitalizacyjnego
- obszar wymagający zmiany w SUJKZP i w MPZP