

Czyszczenie palnika w kotłach *HitPellet* Heiztechnika:

1. Odłączyć kocioł od zasilania:



wyłączamy
zasilanie

2. Demontaż elastycznego łącznika podającego pellet z podajnika:

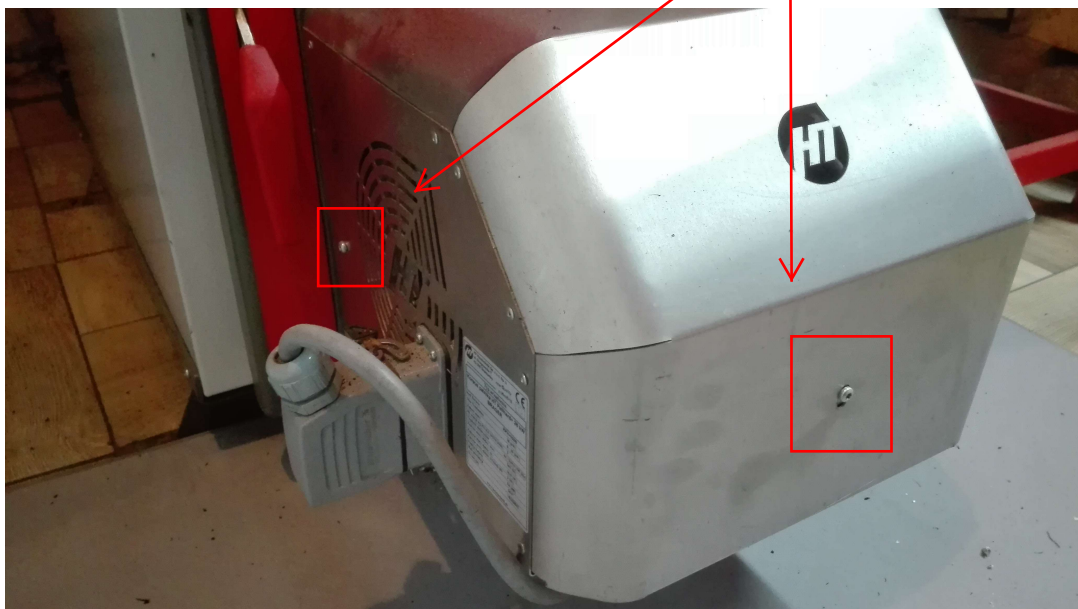


odkręcamy elastyczny
łącznik

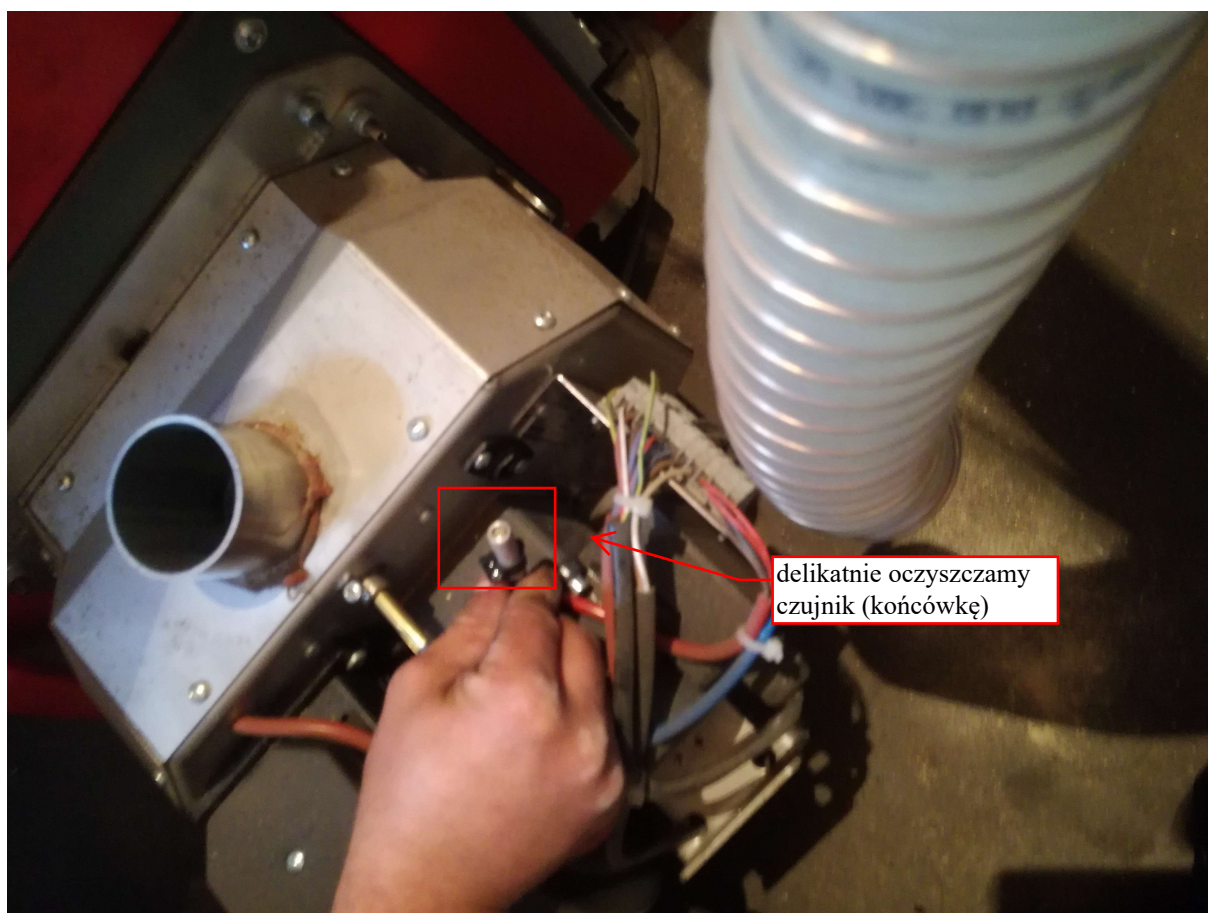
3. Odkręcamy i ściągamy górną osłonę z palnika:

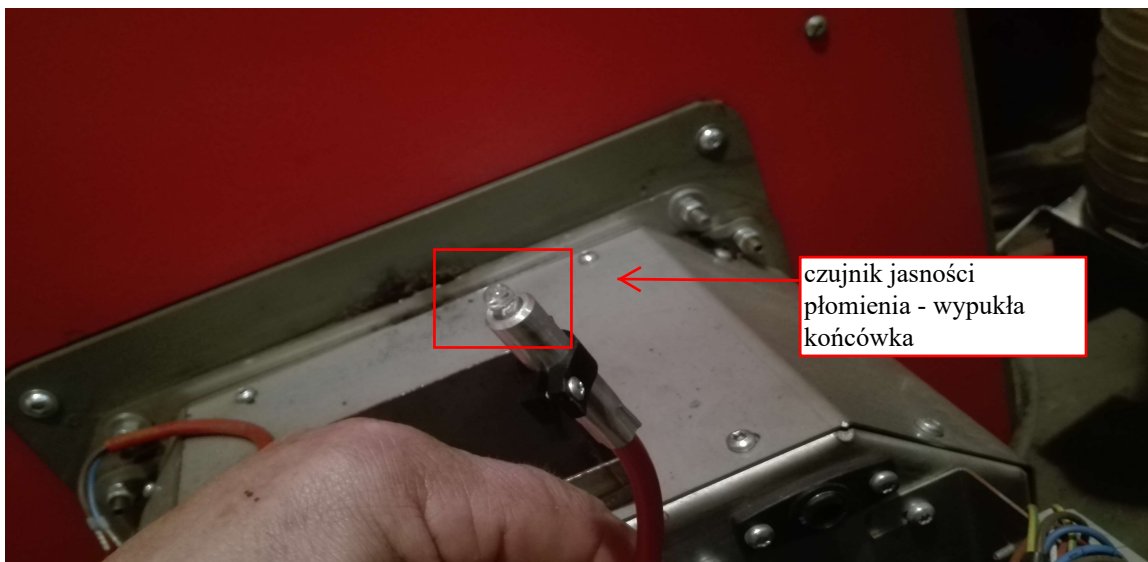


odkręcamy śruby i
następnie ściągamy
osłonę

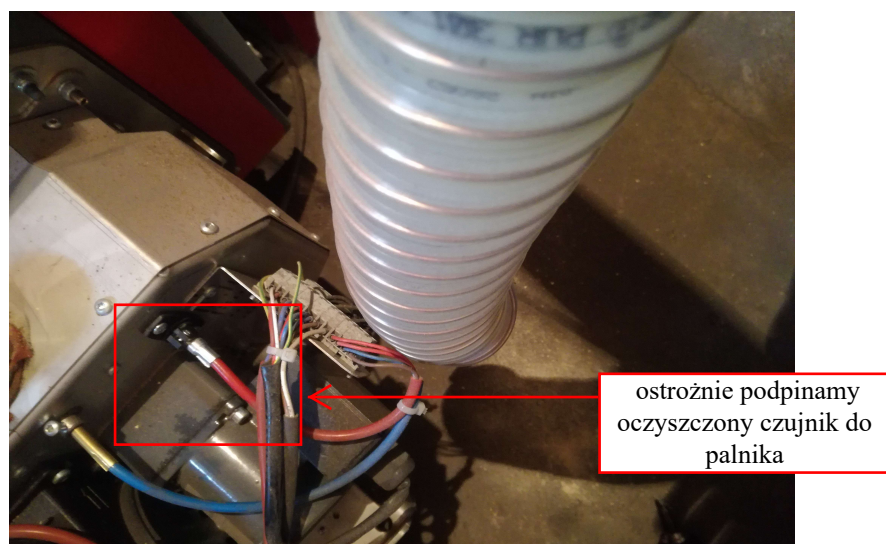


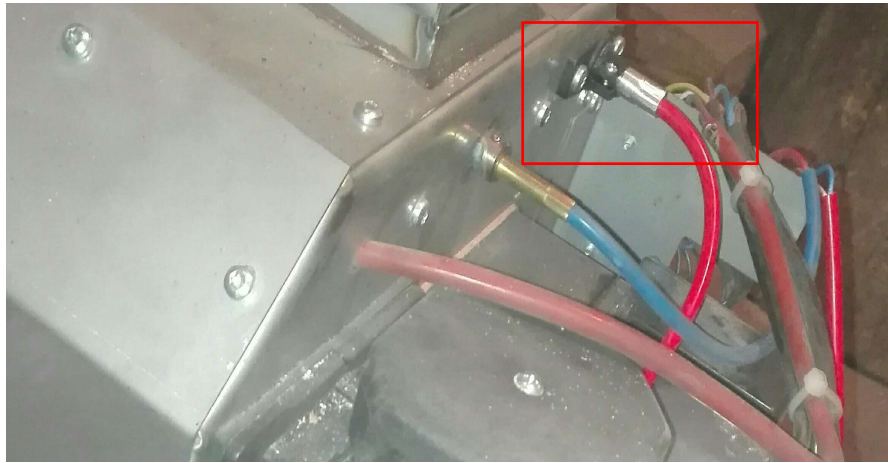
4. Delikatnie wyciągamy czujnik jasności płomienia (pierwszy od prawej):





5. Również delikatnie przecieramy czujnik a następnie ponownie wpinamy do palnika:





6. Czyszczenie wentylatora

- a) odkręcamy wentylator od palnika – po dwie śruby z obu stron,

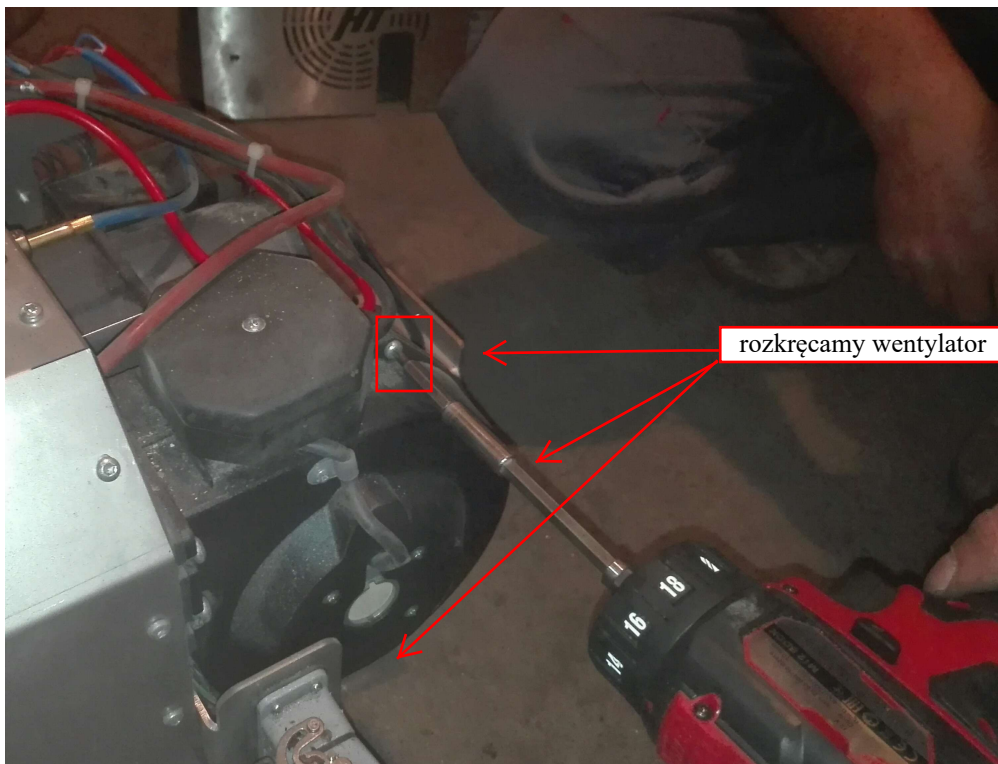


odkręcamy śruby
mocujące wentylator do
palnika - 2 śruby

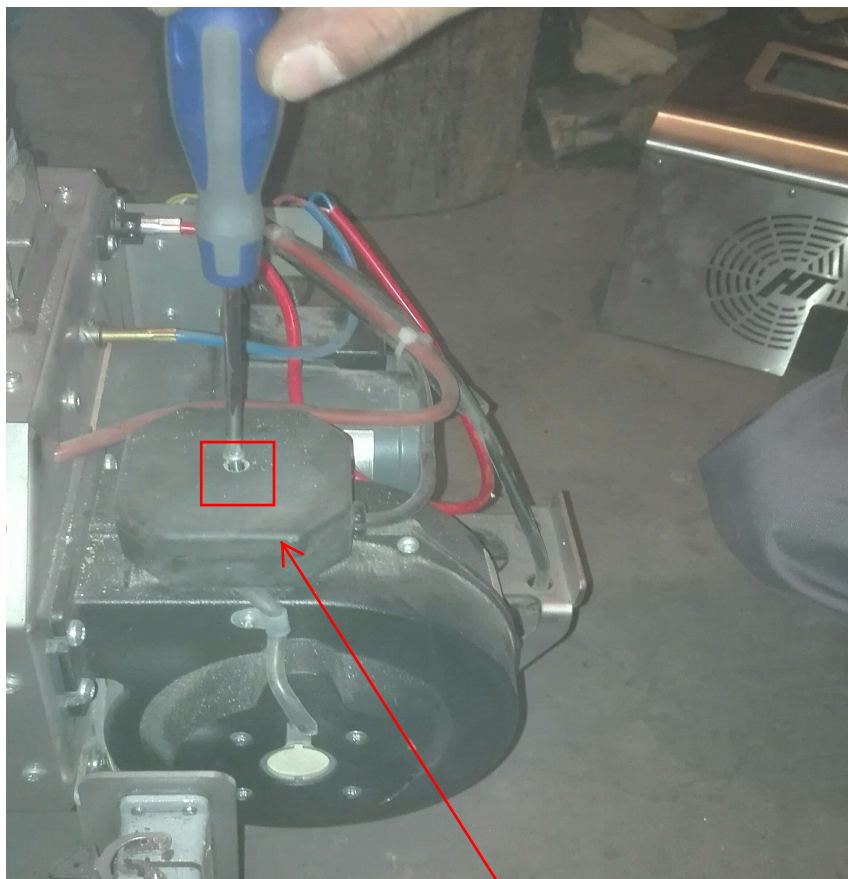


odkręcamy śruby
mocujące wentylator do
palnika - 2 śruby

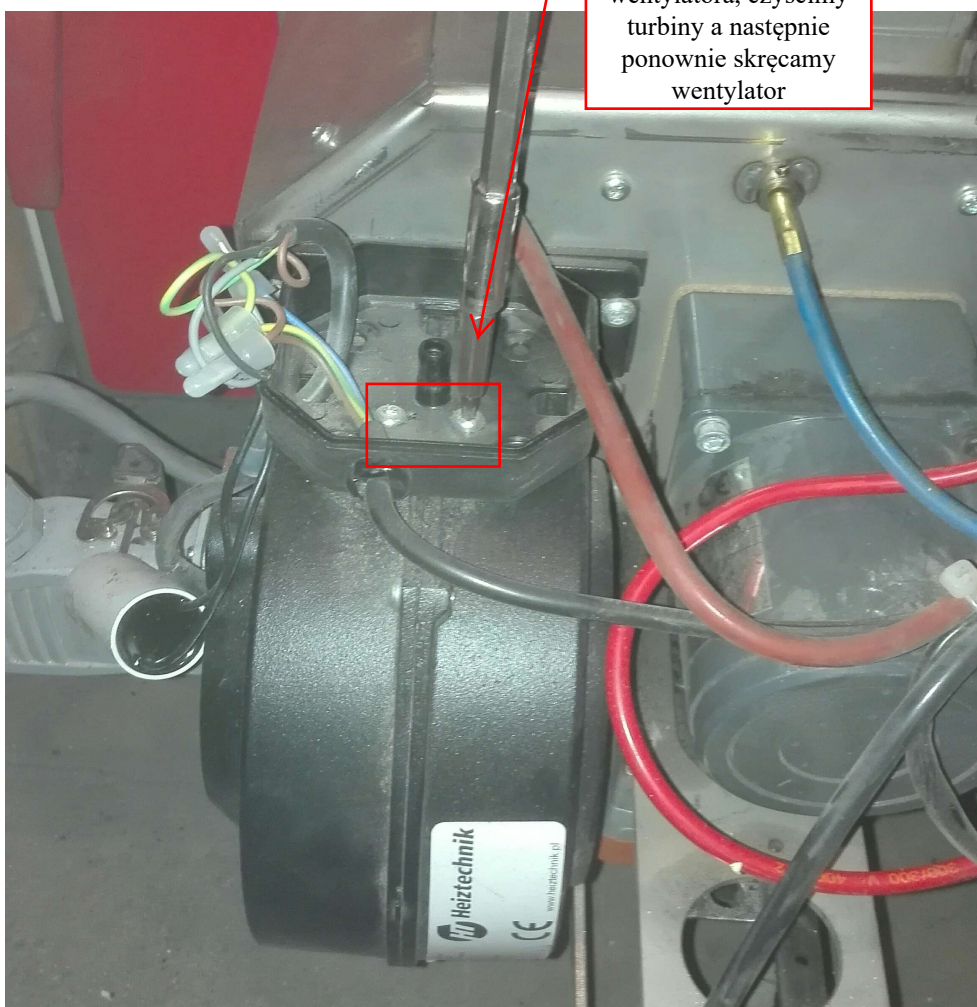
b) rozkręcamy wentylator w celu oczyszczenia jego wnętrza, turbin - demontażu obudowy wentylatora dokonujemy gdy wentylator jest wypięty od palnika .



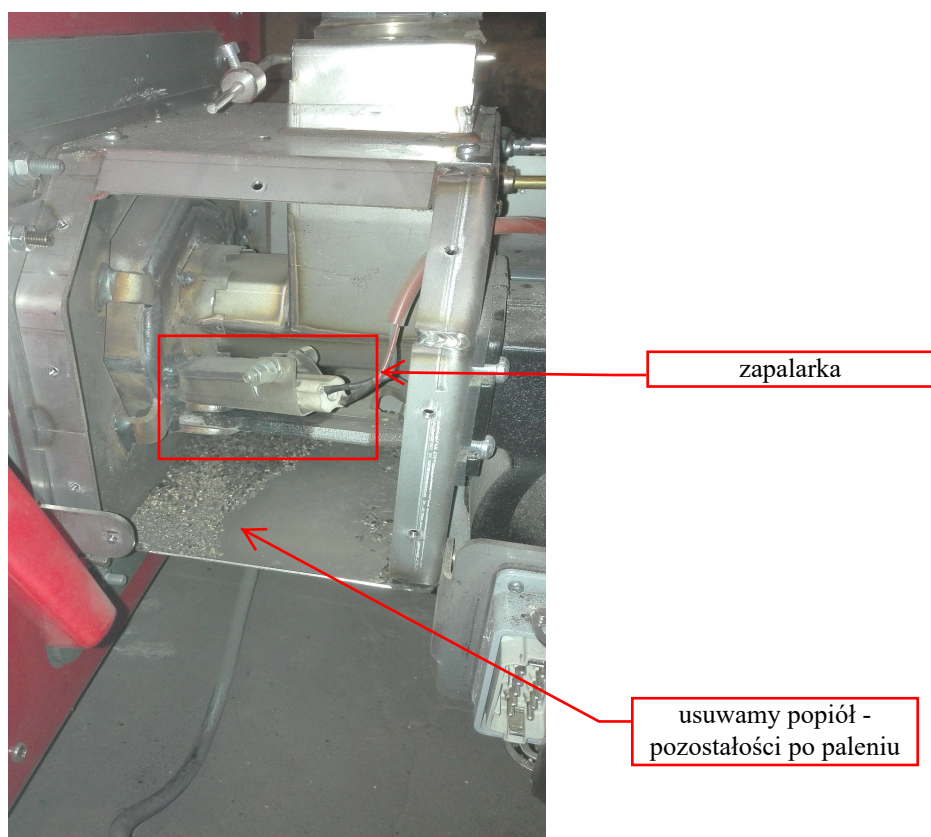
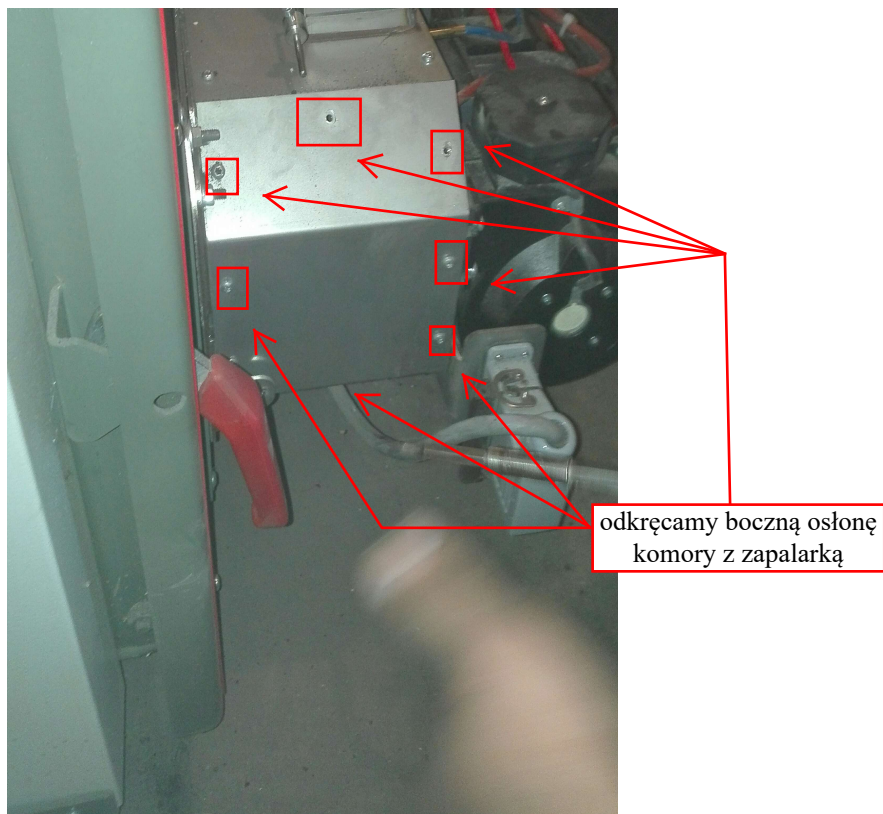
rozkrećamy wentylator



rozkrećamy osłonę wentylatora, czyszcimy turbiny a następnie ponownie skręcamy wentylator



7. Odkręcamy osłonę komory zapalarki (dla kotłów o mocy do 24kW – 8 śrub, dla kotłów powyżej 24 kW – 10 śrub), następnie usuwamy zgromadzone w wyniku palenia nieczystości:

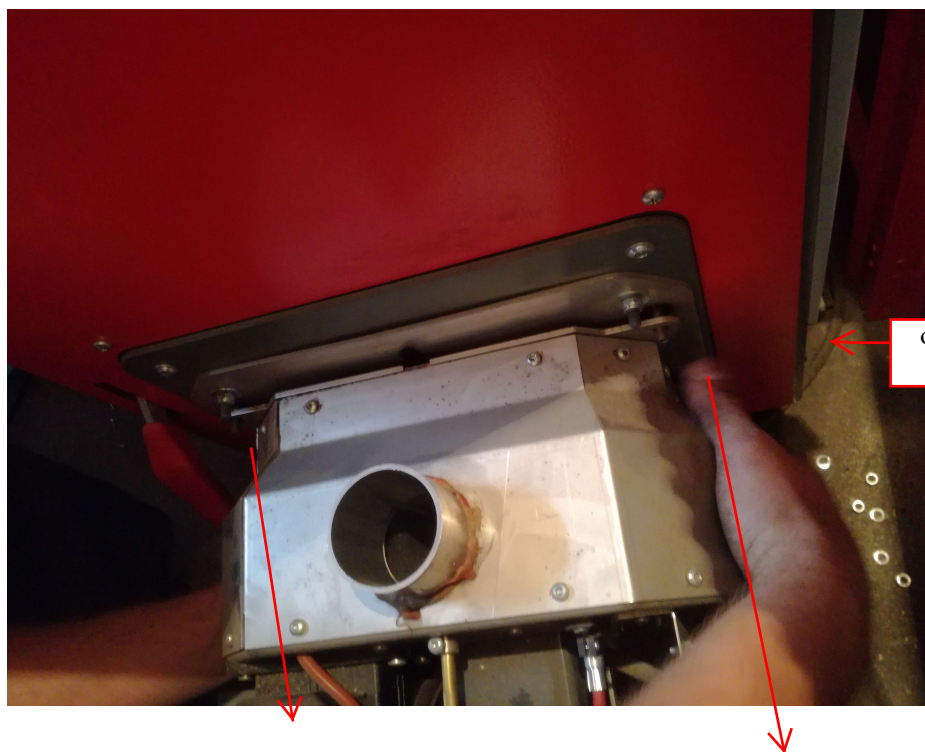


Po usunięciu zabrudzeń/popiołu przykręcamy osłonę.

8. Demontujemy palnik poprzez odkręcenie śrub łączących palnik z kotłem:



odkręcamy śruby
mocujące palnik z kotłem
- po 2 śruby z obu stron
palnika



ostrożnie wysuwamy
palnik

9. Oczyszczamy palenisko z popiołu oraz udroźniamy otwory dystrybucji powietrza:



oczyszczamy palenisko



delikatnie wytrząsamy pozostałości po paleniu oraz udroźniamy otwory dystrybucji powietrza

10. Ostrożnie przykręcamy zdemontowany palnik, tak aby nie powstawała szczelina pomiędzy kotłem a palnikiem:



możliwe miejsce tworzenia szczeliny

11. Przykręcamy osłonę oraz elastyczny łącznik podający pellet z zasobnika:



przykręcamy elastyczny łącznik do palnika

przykręcamy osłonę (3 śruby)

12. Włączamy zasilania:



ponownie włączamy
zasilanie